

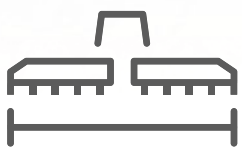


AMAZONE

Herse rotative ***KE 02 Rotamix***



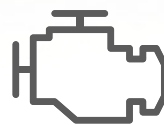
Herse rotative KE 02 Rotamix



2,5 à 6 m



4 porte-dents par mètre de
largeur de travail



Jusqu'à 400 ch



Jusqu'à 10 km/h

Récapitulatif de vos avantages :

- + Faible effort requis au levage grâce à une conception optimisée en termes de poids
- + Transmission directe des forces et longévité élevée grâce à la boîte de vitesses DirectDrive
- + Robuste car le porte-dent et l'arbre sont forgés d'une seule pièce
- + Bon nivellement par 4 porte-dents par mètre de largeur de travail – système Rotamix
- + Construction courte grâce au diamètre plus petit des porte-dents
- + Avec système Quick+Safe – système éprouvé de changement rapide des dents et sécurité de surcharge intégrée
- + Réglage confortable grâce aux outils universels
- + Largeur au transport 3 mètres, même avec la largeur de travail de 6 mètres, grâce au châssis replié

POUR PLUS D'INFORMATIONS

www.amazone.fr/ke02



FILM PRODUIT KE 02

Voir plus



FILM PRODUIT KE 02-2

Voir plus

Découvrez vos possibilités

Toujours la machine qui convient

Avec les différents modèles KE 02 Rotamix, AMAZONE propose des herse rotatives fiables parfaitement adaptées à vos besoins. Combinés à un semoir ou utilisés solo, les outils de préparation du sol garantissent une fiabilité sans compromis et une qualité exceptionnelle.

Différents modèles de rouleaux sont disponibles de façon à pouvoir adapter au mieux l'unité complète de préparation du sol en fonction des conditions de terrain respectives.

KE 02-150 Rotamix

Type	Puissance (ch)	Largeur de travail (m)	QuickLink
KE 2502-150	jusqu'à 150	2,5	✓
KE 3002-150	jusqu'à 150	3	✓

KE 02-240 Rotamix

Type	Puissance (CV)	Largeur de travail (m)	QuickLink
KE 3002-240	jusqu'à 240	3	✓
KE 4002-240	jusqu'à 240	4	✓

KE 02-190 Rotamix

Type	Puissance (ch)	Largeur de travail (m)	QuickLink
KE 3002-190	jusqu'à 190	3	✓
KE 3502-190	jusqu'à 190	3,5	✓
KE 4002-190	jusqu'à 190	4	✓

KE 02-2-400 Rotamix

Type	Puissance (ch)	Largeur de travail (m)	QuickLink
KE 6002-2-400	jusqu'à 400	6	-

Herse rotative KE 3002-150





Herse rotative KE 3002-190



Herse rotative KE 3002-240



Herse rotative KE 6002- 400,
aucune possibilité de combiner avec une unité de semis

Rotamix et Quick+Safe-System

Le combiné parfait pour votre herse rotative

Système Rotamix – Court, compact et stable

La KE 02 est équipée de 4 porte-dents par mètre de largeur de travail sur lesquels la force entrante est répartie. Les dents positionnées en angle de fuite génèrent une très bonne structure émottée et nivellent la surface du sol à la perfection. La nouvelle herse KE 02 avec Rotamix dévoile ses avantages surtout sur les sols lourds ; elle est idéale pour une préparation optimale du lit de semis, en particulier après le labour.

Les 4 porte-outils par mètre de largeur de travail permettent un petit diamètre des engrenages droits.

De ce fait le caisson de la herse rotative a pu être construit très compact. La forme courte de la herse rotative réduit l'effet de levier sur le tracteur. En cas d'utilisation sur un combiné de semis, le semoir compact est de ce fait positionné très proche du tracteur. La puissance absorbée est donc inférieure à celle des autres herse rotatives, générant ainsi un gain positif sur l'équilibre du tracteur.

KE 3002-240 Rotamix
avec 12 porte-dents



Quick-System

Système de changement rapide des dents

Les dents sont simplement poussées dans le logement du porte-outils et bloquées par une goupille fendue. Il n'y a pas plus simple ni plus rapide. Il n'y a pas de vis de fixation des dents à resserrer. Les dents forgées en acier spécial trempé sont élastiques et résistantes à l'usure.

Safe-System

Sécurité anti-pierre intégrée

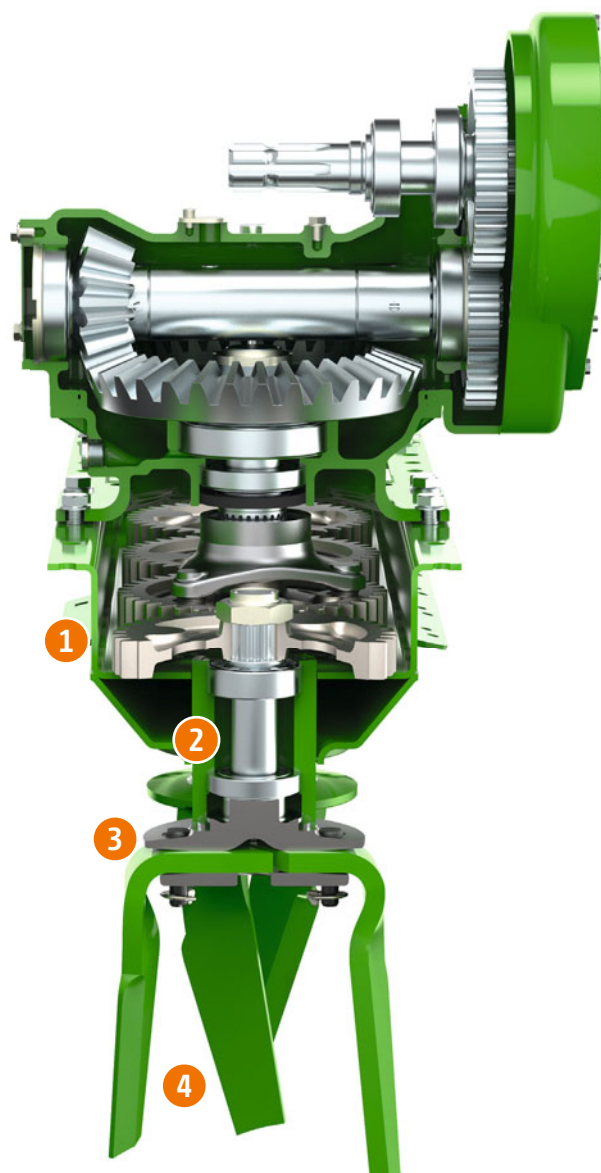
La fixation élastique des dents permet aux dents de s'effacer face aux pierres. Les dents sont bien serrées dans le logement au centre du porte-outils. Ce logement s'agrandit vers l'extérieur, ainsi la partie horizontale de la dent peut tourner souplesment. De ce fait, les impacts sont amortis en cas de choc de la pointe de dent sur des pierres. Cette fixation de dent fournit une sécurité sur les sols pierreux.

Boîte de vitesses DirectDrive

Puissant entraînement – Aucune déviation, transmission directe de la puissance

Classes de performance supérieures

La boîte de vitesses DirectDrive est le centre vital de la nouvelle KE 02, elle permet la transmission du flux de puissance supérieur directement sur les engrenages droits des dents de la herse rotative. Comme sur les cultivateurs rotatifs KX et KG, le trajet est rectiligne, garantissant une très bonne transmission de puissance et une faible usure. Sur les KE 02-2 repliables, la boîte de vitesses est logée sur les deux bras. La herse rotative peut travailler à des régimes de prise de force de 540/750/1 000. Des jeux d'engrenages interchangeables pour d'autres vitesses de rotation sont possibles. Des régimes plus élevés améliorent les performances d'émottage.



- ① **Caisson compact d'engrenages droits de construction stable**
Engrenages droits de petit diamètre, structure plus basse, diamètre d'arbre de 45 mm, épaisseur de paroi 6 mm et caisson à fond double
- ② **Porte-dents forgé d'un seul tenant**
- ③ **Quick+Safe-System : Système de changement rapide des dents et sécurité anti-pierres intégrée**
- ④ **Dents KE de 290 mm de long en échappement**

Gamme de rouleaux

Ni trop ni trop peu – rappuyage adapté au terrain

Rouleau barre SW

Ø 520 mm

Le rouleau barre SW est un rouleau d'entrée de gamme fiable et économique dont le poids est particulièrement faible. Le rappuyage se fait transversalement par rapport au sens d'avancement avec un bon émottage et une structure de surface ouverte.

- ✔ Rappuyage avec un effet en profondeur
- ✔ Rouleau d'entrée de gamme le plus léger, idéal pour les petits tracteurs
- ✔ Bon émottage et auto-entraînement fiable

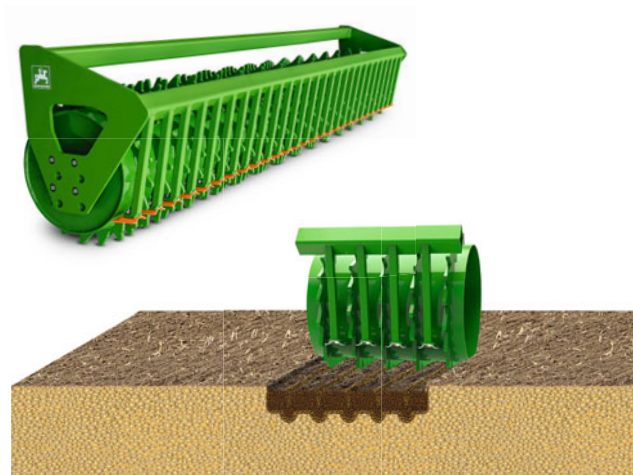


Rouleau Packer à ergots PW

Ø 500 / 600 mm

Le rouleau Packer à ergots PW offre un bon auto-entraînement et réalise avec ses dents pointées en avant un rappuyage parfait sur toute la surface. Grâce à ses qualités, le rouleau Packer à ergots est utilisé de façon très universelle.

- ✔ Rappuyage sur toute la surface
- ✔ Aucun risque de bourrage, même sur les sols collants et avec des volumes de paille importants
- ✔ Sélecteurs résistants à l'usure en standard grâce à un revêtement en métal dur
- ✔ Sélecteurs positionnés bas qui garantissent une surface plane, même sur les sols mouillés



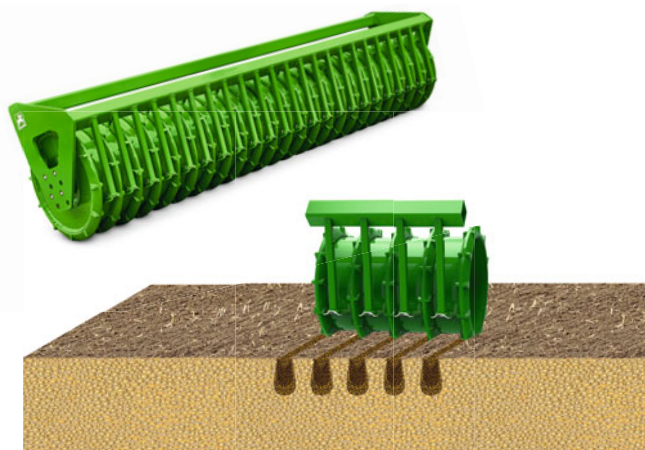
Combiné de semis – Un seul fournisseur c'est mieux !

Rouleau à anneaux trapézoïdaux TRW

Ø 500 mm / 600 mm

Le rouleau à anneaux trapézoïdaux TRW garantit avec ses anneaux trapézoïdaux un rappuyage par bandes. Sa bonne portance évite un enfoncement trop profond des anneaux trapézoïdaux sur les sols légers.

- ✔ Bonne portance
- ✔ Rappuyage par bandes
- ✔ Suffisamment de terre fine
- ✔ Sélecteurs résistant à l'usure en standard grâce à un revêtement en métal dur

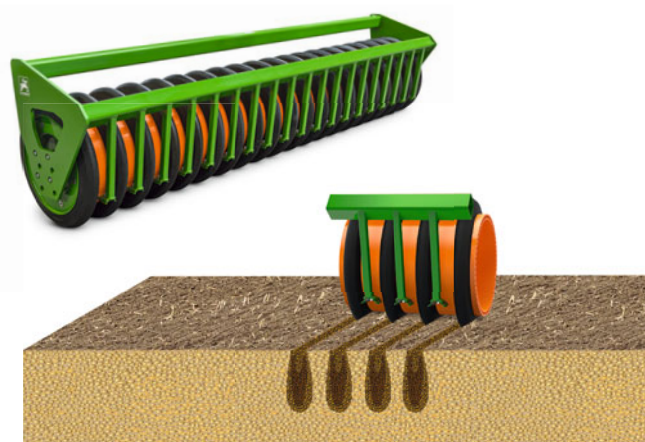


Rouleau Matrix KW

Ø 520 mm / 580 mm

Le rouleau Matrix KW bénéficie d'une large plage d'utilisation. Son mode de construction garantit un rappuyage par bandes sur pratiquement tous les sols et dans n'importe quelles conditions. Les phénomènes de colmatage, de battance, de bourrage sont absents !

- ✔ Universel, adapté à tous les sols et à toutes les conditions
- ✔ Rappuyage par bandes
- ✔ Même sur les sols lourds, il y a suffisamment de terre foisonnante disponible pour recouvrir la semence de façon optimale
- ✔ Idéal quel que soit la météo, qu'il fasse sec ou humide
- ✔ Progression régulière dans le sillon de semis formé

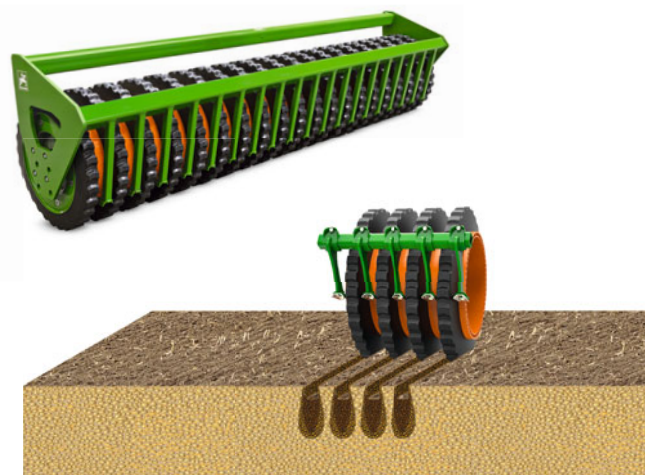


Rouleau Matrix KWM

Ø 600 mm

Le rouleau Matrix KWM offre avec son profil de pneus Matrix un auto-entraînement particulièrement efficace. Grâce à son profil de pneus Matrix, le rouleau est en mesure de produire plus de terre fine pour le lit de semis.

- ✔ Rappuyage par bandes
- ✔ Pour un meilleur auto-entraînement
- ✔ Meilleur émottage, même dans des conditions difficiles
- ✔ Progression régulière dans le sillon de semis formé
- ✔ Idéal quel que soit la météo, qu'il fasse sec ou humide



AMAZONE – Le champion du monde des combinés de semis !

Des équipements pour la précision et le confort !

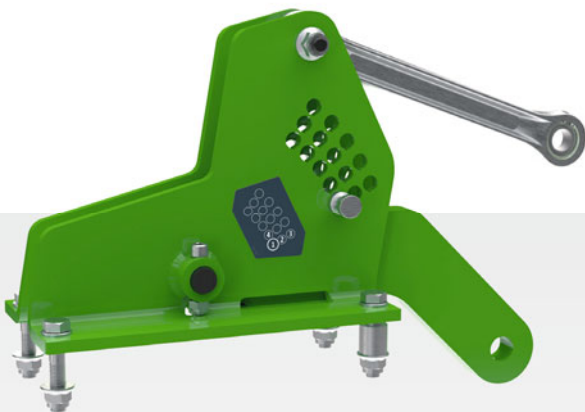


Châssis d'attelage 3 points avec logements fixes de bras inférieurs

Le châssis d'attelage des KE 02-150 et KE 02-190 est doté de logements fixes de bras inférieurs de catégorie 3N. Les charges sont légèrement inférieures à celles du châssis d'attelage de la KE 02-240. Un combiné avec le Centaya Super n'est donc pas possible. Par contre le châssis d'attelage se combine parfaitement avec le système Portacourt.

Réglage manuel de la profondeur de travail

Le rouleau et la lame de nivellement étant guidés parallèles, la profondeur de travail peut être réglée très facilement et indépendamment. Le segment perforé permet des réglages précis, confortables et sans outil de la profondeur de travail pour une adaptation aux conditions du terrain et d'utilisation. Le réglage mécanique de la profondeur de travail est disponible pour tous les modèles KE 02.



Châssis d'attelage 3 points avec logements télescopiques de bras inférieurs

Grâce aux bras d'attelage inférieurs télescopiques, la KE 02-240 s'attèle aisément sur chaque dimension de tracteur. De plus le montage des efface-traces du tracteur est ainsi facilité. Les bras inférieurs peuvent aussi être adaptés aux dimensions de la CAT. 3 ou de la CAT. 3N.

Réglage hydraulique de la profondeur de travail

En option, le réglage hydraulique de la profondeur de travail pour toutes les herse rotatives KE 02 fixes offre au conducteur un confort renforcé et des possibilités encore supérieures. Ainsi le réglage de la herse rotative est modulé durant le déplacement et en cabine de façon confortable, en fonction des conditions de sol et d'utilisation. Une échelle graduée assure un contrôle optimal de la profondeur de travail.



Réglage hydraulique de la profondeur



- ❗ « La lame de nivellement est guidée en profondeur par le rouleau. Il n'est plus nécessaire de réajuster le réglage lorsque le cultivateur doit travailler plus en profondeur. »

(« dlz agrarmagazin » – La mécanique rencontre l'électronique · 01/2017)

Lame de nivellement

La lame de nivellement nivelle le flux de terre entre les dents et le rouleau et pousse les obstacles vers le bas. L'outil de réglage universel permet de régler confortablement la hauteur de la lame de nivellement.

Vos avantages :

- ✔ Guidage en hauteur indépendant, parallèle au rouleau
- ✔ La sécurité de surcharge intégrée permet un effacement vers le haut
- ✔ En option la lame de nivellement peut aussi être supprimée

Traceur sur la préparation du sol

En cas d'utilisation du traceur en option, un montage direct sur l'outil est recommandé. La position à l'avant optimise le centre de gravité de l'outil et permet également une utilisation en solo.

Éclairage pour les déplacements routiers

Avec l'éclairage en option à l'arrière et à l'avant pour les déplacements routiers, les herse rotatives satisfont toutes les exigences en matière de sécurité routière.



- ❗ « La tôle d'usure inférieure est réglée confortablement en hauteur : Il suffit de desserrer les vis et d'insérer la tôle dans le cran souhaité, de resserrer les vis et c'est terminé. »

(« dlz agrarmagazin » – Rapport-Cataya Super · 01/2017)

Tôles latérales

Les tôles latérales de conception nouvelle sont montées sur ressort. Grâce à leur fixation, les tôles latérales peuvent être réglées sur un trou oblong et simplement remplacées en cas d'usure. Pour le réglage, l'outil de réglage universel fourni suffit.

Vos avantages :

- ✔ Réglage confortable en hauteur
- ✔ Le guidage monté sur ressort permet un effacement vers le haut

Efface-traces du tracteur

Les efface-traces en option sont judicieux pour travailler sur les sols sensibles au compactage et avec une profondeur de travail réduite. La position des efface-traces du tracteur se règle horizontalement et verticalement. La sécurité de surcharge garantit une force de déclenchement homogène. Les outils d'ameublissement proposés sont le soc étroit, le soc à dent réversible et le soc à ailettes.



Efface-traces du tracteur

Systeme de couplage rapide QuickLink

Changement de combiné rapide pour les machines fixes



Herse rotative KE 3002-190 avec Centaya 3000 Special

Grâce au système de couplage rapide QuickLink pour tous les semoirs compacts, l'outil animé est désaccouplé du semoir facilement et en quelques minutes. Trois points de couplage très facilement accessibles garantissent un processus d'accouplement et de désaccouplement fiable,

rapide et sans outil. L'outil de préparation du sol peut aussi parfaitement être utilisé pour le travail en solo. Grâce à un entraînement par prise de force, les semoirs à entraînement mécanique de turbine peuvent également être utilisés avec la KE 02.



Combiné de semis Cataya Special, Cataya Super



Combiné de semis Centaya Special, Centaya Super



Combiné de semis Avant 02 avec trémie frontale



Semoir monograin Precea-A



QuickLink



Système de couplage rapide QuickLink



Outils de préparation du sol

Herse rotative **KE 02**
 Cultivateur rotatif Cultimix **KX/KG**
 Déchaumeur à disques compact
CombiDisc

Rouleaux

Rouleau Packer **PW**
 Rouleau Trapèze **TRW**
 Rouleau Matrix **KW**
 Rouleau Matrix **KWM**
 avec pneus à profil Matrix

Semoirs

Semoir mécanique compact **Cataya**
 Semoir pneumatique compact **Centaya**
 Semoir pneumatique compact **Avant 02**
 Semoir monograine **Precea-A**

Les semoirs compacts AD et les semoirs portés D9 peuvent aussi être reliés très facilement, rapidement et sans outil aux différents outils de préparation du sol AMAZONE, par le biais d'une autre interface ou par le système Portacourt.



Combiné de semis AD



Semoir porté D9

Herse rotative KE 6002-2 Rotamix

6 m repliable pour un travail en solo



La KE 6002-2-400 Rotamix est homologuée pour les tracteurs jusqu'à 400 CV et se distingue par un rendement élevé et un très bon émottage du sol

Rendements horaires élevés

Avec la KE 6002-2-400, AMAZONE propose une nouvelle machine qui a surtout été conçue pour les rendements horaires élevés. Grâce à sa largeur de travail de 6 m, la herse rotative est très performante. Le repliage rapide sur la largeur au transport de 3 m garantit un déplacement rapide et sûr d'un chantier à l'autre. La KE 6002-2-400 est conçue pour un travail en solo et ne peut pas être couplée à une unité de semis.

Catégories supérieures avec boîte de vitesses DirectDrive

Sur les nouvelles KE 6002-2-400 Rotamix, le trajet est rectiligne, garantissant une très bonne transmission de puissance et une faible usure. Le boîtier DirectDrive est logé respectivement sur les deux bras latéraux. La herse rotative peut travailler avec un régime de prise de force de 1 000. Des jeux de pignons interchangeables permettent d'adapter le régime des porte-dents aux différentes conditions de sol.

Combinés possibles avec les machines fixes

Type	Logement de bras inférieurs	D9 (Portacourt)	AD Super	Cataya Special	Cataya Super	AD-P 01 Special	Centaya Super	Avant 02	Precea ACC
KE 2502-150	fixe	✓	✓	–	–	–	–	–	–
KE 3002-150	fixe	✓	✓	✓	✓	✓	–	✓	–
KE 3002-190	fixe	✓	✓	✓	✓	✓	–	✓	–
KE 3502-190	fixe	✓	✓	–	–	✓	–	–	–
KE 4002-190	fixe	✓	✓	✓	✓	✓	–	✓	–
KE 3002-240	télescopique	✓	✓	✓	✓	✓	✓	✓	✓
KE 4002-240	télescopique	✓	✓	✓	✓	✓	✓	✓	–

Herses rotatives KE 02 Rotamix / KE 02-2 Rotamix

Type	Largeur de travail (m)	Largeur au transport (m)	Puissance absorbée mini (kW/CV)	Puissance du tracteur jusqu'à (kW/CV)	Nombre de porte-outils	Poids mort sans rouleau mini (kg)	Poids mort avec rouleau KW 580 mini (kg)
KE 2502-150	2,50	2,50	48/65	110/150	10	970	1 390
KE 3002-150	3,00	3,00	55/75	110/150	12	1 040	1 530
KE 3002-190	3,00	3,00	59/80	140/190	12	1 040	1 550
KE 3502-190	3,50	3,50	66/90	140/190	14	1 120	1 700
KE 4002-190	4,00	4,00	66/90	140/190	16	1 260	1 930
KE 3002-240	3,00	3,00	59/80	176/240	12	1 060	1 580
KE 4002-240	4,00	4,00	66/90	176/240	16	1 280	1 950
KE 6002-2-400	6,00	3,00	140/190	294/400	24	2 800	3 840

Rouleaux de réappui

Type	Rouleau barre		Rouleau Packer						Rouleau à anneaux trapézoïdaux			Rouleau Matrix				Rouleau Matrix avec pneus à profil Matrix			
	SW 520	4,00	PW 500	PW 600	TRW 500	TRW 600	KW 520*	KW 580	KWM 600										
Largeur de travail (m)	3,00	4,00	2,50	3,00	4,00	3,00	3,50	4,00	3,00	3,00	4,00	3,00	3,00	3,50	4,00	3,00	3,50	4,00	
Diamètre (mm)	520		500			600			500	600		520	580			600			
Poids mort mini (kg)																			
Avec un inter-rangs de 12,5 cm	–	–	–	–	–	–	–	–	534	638	828	339	521	593	668	529	606	669	
Avec un inter-rangs de 15,0 cm	280	359	327	385	500	521	598	675	494	592	–	–	481	–	–	500	–	–	
Avec un inter-rangs de 15,4 cm	–	–	–	–	–	–	–	–	–	–	759	–	–	–	603	–	–	638	

*Uniquement pour un inter-rangs de 12,5 cm et une largeur de travail de 3 m

Les illustrations, contenus et spécifications techniques sont sans engagement de notre part et peuvent varier en fonction de l'équipement. Les dispositions applicables du code de la route du pays concerné doivent être respectées, de sorte qu'une autorisation spéciale peut être exigée. Il convient de vérifier les charges admises par essieu et le poids total du tracteur. Toutes les possibilités de combinaison énumérées ne sont pas réalisables pour tous les fabricants de tracteurs.



AMAZONE



Les illustrations, contenus et spécifications techniques sont sans engagement de notre part et peuvent varier en fonction de l'équipement. Les dispositions applicables du code de la route du pays concerné doivent être respectées, de sorte qu'une autorisation spéciale peut être exigée. Il convient de vérifier les charges admises par essieu et le poids total du tracteur. Toutes les possibilités de combinaison énumérées ne sont pas réalisables pour tous les fabricants de tracteurs.



AMAZONEN-WERKE H. DREYER SE & Co. KG

Postfach 51 · D-49202 Hasbergen-Gaste

Tél: +49 (0)5405 501-0 · Fax: +49 (0)5405 501-193